

Art. Nr. 100307

# Wandeinbauset Ed



### Hinweis

Die optimale Montagehöhe des Wandeinbausets liegt bei ca. 143 cm (Oberkante des Einbaugesäuses).

### Lieferumfang

- Wandeinbauset Ed (bestehend aus einem Einbaugesäuse, einer Edelstahl-Montageplatte u. einer Edelstahl-Frontplatte) samt Muttern und einem Inbus-Schlüssel
- 4 x Spanplattenschrauben 4x35 mm mit Dübel

### Montage

1. Am Anfang nehmen Sie bitte die Seite, auf der die Schablone abgebildet ist, zur Hand und schneiden diese entlang der Umrundungslinie aus. Halten Sie diese Schablone anschließend in einer Höhe von ca. 143 cm an die Wand, und markieren Sie deren Umriss mit einem Stift. Als nächstes muss in die Wand – entsprechend der Größe der Markierung – eine ca. 8 cm tiefe Aussparung gemacht werden. Legen Sie danach das Einbaugesäuse in die Aussparung, und markieren Sie, wo die Löcher für die Dübel bzw. den Kabelausgang gebohrt werden müssen. Bohren Sie diese Löcher, und montieren Sie das Einbaugesäuse mit den 4 mitgelieferten Dübeln und Schrauben in der Aussparung in der Wand. Alternativ können Sie das Einbaugesäuse natürlich auch mit Montageschaum fixieren.

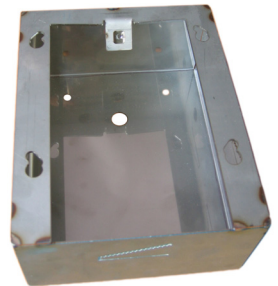


Abb. 1

**(Abb. 1: Einbaugesäuse)**

2. Nehmen Sie nun die Edelstahl-Montageplatte, und befestigen Sie darauf die Kunststoff-Montageplatte der Außeneinheit. (Die Kunststoff-Montageplatte und alle notwendigen Schrauben wurden mit der ekey TOCAhome Außeneinheit mitgeliefert.) Anschließend befestigen Sie die Außeneinheit mit einer kleinen Kreuzschraube (die auch zum Lieferumfang der Außeneinheit gehört) an der Kunststoff-Montageplatte.

**(Abb. 2 und 3)**



Abb. 2



Abb. 3

3. Als nächstes nehmen Sie die Frontplatte des Wandeinbausets und befestigen an deren Rückseite die Edelstahl-Montageplatte mit Hilfe der mitgelieferten Muttern. Ziehen Sie die Muttern nicht zu stark an! Hängen Sie anschließend die Frontplatte an dem bereits montierten Einbaugesäuse ein.

Zuletzt befestigen und justieren Sie die Frontplatte mit dem mitgelieferten Inbus-Schlüssel am bereits montierten Einbaugesäuse.

**(Abb. 4, 5 und 6)**

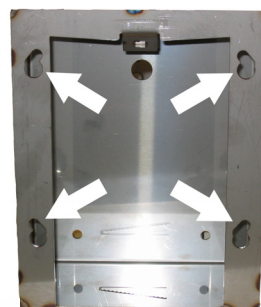


Abb. 5

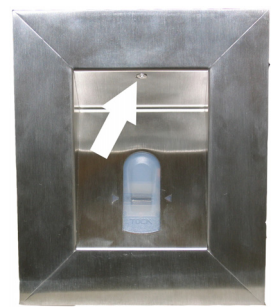


Abb. 6

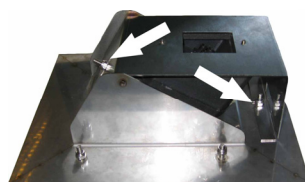


Abb. 4

**Maße des  
Einbaugeschäfts:**

Breite: 14,5 cm  
Höhe: 18,1 cm  
Tiefe: 7,7 cm

Art. Nr. 100307

# Wandeinbauset Ed

**Maße der  
Edelstahl-Frontplatte:**

Breite: 17 cm  
Höhe: 20,5 cm  
Stärke: 1 mm



Oberkante  
Einbaugeschäfts  
143 cm

